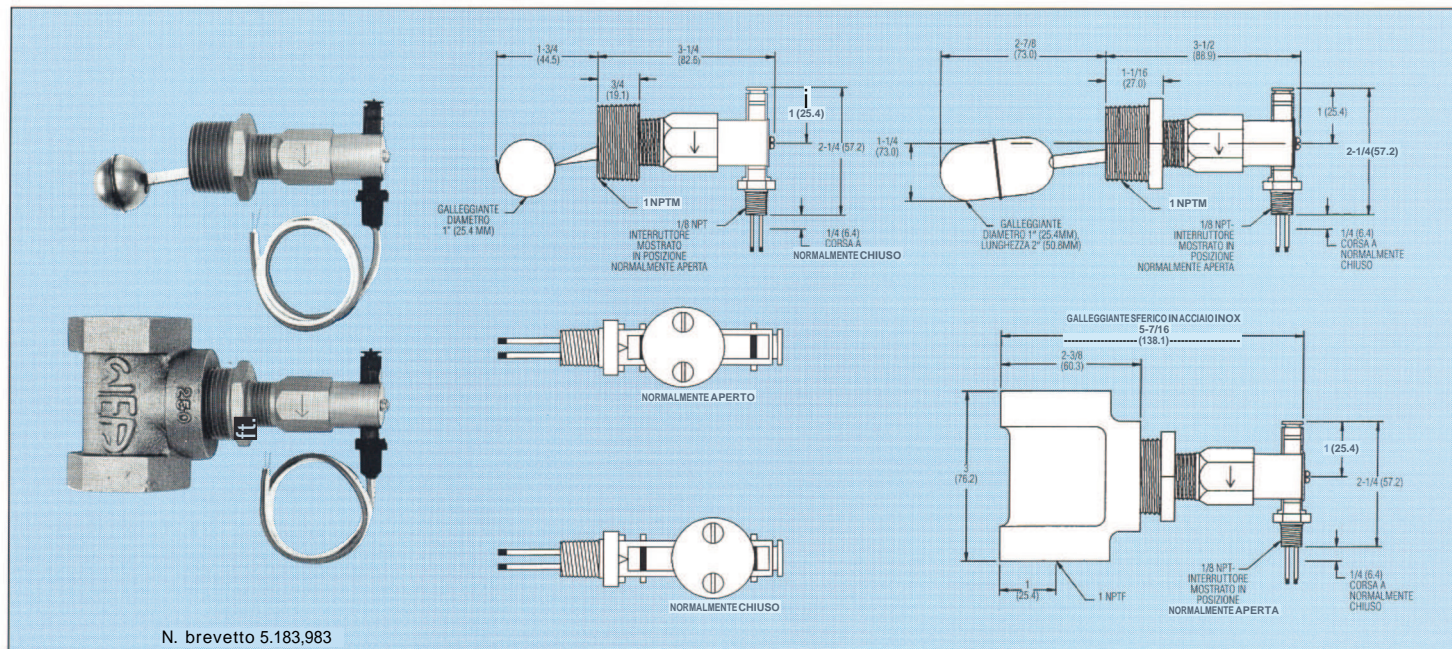
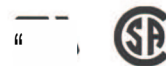




Serie L10

Livellino Miniaturizzato Flotect

Facile da installare. Per liquidi fino ad un peso specifico di 0.5



N. brevetto 5.183,983

I flussostati miniaturizzati Flotect serie L10 uniscono la convenienza a materiali e costruzione di eccellente qualità per garantire un elevato valore del prodotto e un controllo affidabile del controllo dei liquidi per molti anni. Si garantisce una grande compatibilità dei prodotti tramite la possibilità di scegliere tra corpi e raccordi a T esterni in acciaio inox o ottone, nonché galleggianti in polipropilene o acciaio inox. Vengono proposte due configurazioni di base, con filettature maschio 1" per il montaggio laterale diretto attraverso un manicotto o con un raccordo a T installato in fabbrica per il montaggio esterno.

Tutte le unità della serie L10 sono dotate di interruttore Reed SPST, azionato magneticamente, situato all'interno di un contenitore in polipropilene. Le unità sono facilmente e rapidamente regolabili per il funzionamento normalmente aperto o normalmente chiuso, grazie ad un design unico brevettato. Allentare due viti e spostare il gruppo interruttore verso il tipo di funzionamento voluto. I contrassegni N.O. e N.C. sono chiaramente visibili. Questa caratteristica accelera inoltre la sostituzione dell'interruttore in caso di danni.

Sono disponibili tre tipi di galleggianti per liquidi dal peso specifico fino a 0.5, pressioni massime fino a 2000 psig (137.8 bar). I conduttori sono AWG18" (460 mm) ed escono dal gruppo interruttore attraverso filettature femmina 1/8" NPT. Queste unità sono riconosciute UL e certificate CSA.

TABELLA PARTI BAGNATE

Modello	Ottone	Bronzo	Magnete ceramica	Polipropilene	301 SS	303 SS	304 SS
L10-B-3-O	X		X	X	X		
L10-B-3-A	X		X	X	X		X
L10-B-3-C	X		X	X	X		X
L10-B-3-B	X	X	X	X	X		
L10-B-3-H	X	X	X	X	X		X
L10-S-3-O			X	X	X	X	X
L10-S-3-A			X	X	X	X	X
L10-S-3-C			X	X	X	X	X
L10-S-3-S			X	X	X	X	X
L10-S-3-L			X	X	X	X	X

CARATTERISTICHE TECNICHE

Limite di temperatura: 200°F (93°C)

Pressione massima: vedere tabella

Attacco: 1" NPTM (montaggio laterale a parete); 1" NPTF (raccordo T esterno). Su richiesta VA", VA" o 2" NPTM (montaggio parete laterale) o NPTF (raccordo T esterno)

Interruttore: interruttore Reed a una via, unipolare, sigillato ermeticamente. Regolabile sul posto tra normalmente aperto e normalmente chiuso.

Prestazioni elettriche: 1.5A @ 24 V.c.c. resistivo, 0.00 1A @ 200 V.c.c. resistivo, 0.5A @ 120 V.c.a.

Approvazioni: riconosciuto UL e certificato CSA

Cavo: 22 AWG X lunghezza 18" (460 mm)

Corpo interruttore: scelta tra ottone o acciaio inox 303

Alloggiamento interruttore Reed: polipropilene

Installazione: orizzontale con freccia rivolta in basso

Peso: senza raccordo a T: 9 once (255 gr); con raccordo a T: 2 libbre, 4 once (1.02kg)

MODELLI A MAGAZZINO

Modello	Materiale corpo	Installazione/montaggio	Materiale galleggiante	Press.max psig (bar)	Peso specifico min.
L10-B-3-O	Ottone	Parete laterale	PP solido	1000(68.9)	0.9
L10-B-3-A	Ottone	Parete laterale	Inox cilindrico	200 (13.8)	0.5
L10-B-3-C	Ottone	Parete laterale	Inox sferico	350 (24.1)	0.7
L10-B-3-B	Ottone	Con T esterno	PP solido	250(17.2)	0.9
L10-B-3-H	Ottone	Con T esterno	Inox sferico	250(17.2)	0.7
L10-S-3-O	Acciaio inox	Parete laterale	PP solido	2000 (137.8)	0.9
L10-S-3-A	Acciaio inox	Parete laterale	Inox cilindricoi	200 (13.8)	0.5
L10-S-3-C	Acciaio inox	Parete laterale	Inox sferico	350 (24.1)	0.7
L10-S-3-S	Acciaio inox	Con T esterno	PP solido	2000(137.8)	0.9
L10-S-3-L	Acciaio inox	Con T esterno	Inox sfericol	350 (24.1)	0.7

Per il raccordo VA", cambiare -3 in -4, per il raccordo 1 1/2" cambiare -3 in -5, per il raccordo 2" cambiare -3 in -6.

SPECIFICHE PER OFFERTA

Livellostati azionati da un galleggiante (polipropilene solido) (acciaio inox) che aziona un interruttore Reed a una via, unipolare sigillato ermeticamente. Il funzionamento dell'interruttore è regolabile sul posto da normalmente chiuso a normalmente aperto. Il movimento del braccio del galleggiante aziona magneticamente un interruttore Reed all'interno di un corpo a tenuta, in un pezzo unico. Interruttore W.E.Anderson Modello L.10