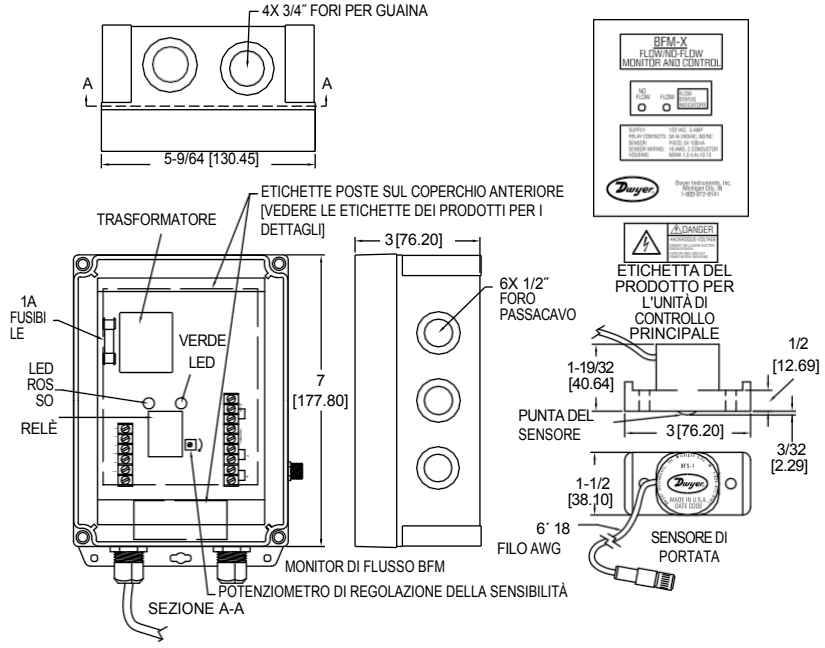


FLUSSOSTATO

Controlla il movimento di solidi e liquidi



La serie BFM Bulk Flow Monitor consente di monitorare efficacemente la maggior parte delle condizioni di flusso/assenza di flusso in tubi e scivoli. Le sue tecniche di rilevamento, che utilizzano un elemento piezoelettrico, rendono il BFM versatile per la maggior parte delle applicazioni di flusso/assenza di flusso.

Il controllo BFM offre molte caratteristiche esclusive che superano gli standard del settore. L'unità di elaborazione centrale del BFM monitora il movimento di qualsiasi cosa attraverso un sistema di tubi o scivoli. Il BFM è ideale per rilevare la presenza o l'assenza di materiali nei sistemi di trasporto pneumatico. Il BFM offre una sensibilità regolabile in base alle esigenze dell'applicazione. Inoltre, è facile da installare e non richiede manutenzione. L'unità è dotata di indicatori LED - flusso (verde) / assenza di flusso (rosso).

Il sensore BFS-1 offre molte caratteristiche avanzate. Si monta esternamente all'esterno del tubo o dello scivolo. Dispone di linguette di montaggio per facilitare l'installazione. Il sensore è precablati con un cavo da 1m.

La serie BFM ha molte applicazioni pratiche. Può essere utilizzata per monitorare sistemi di nebulizzazione dell'olio, scivoli di scarico, distributori, trasportatori a coclea, trasportatori a trascinamento, sistemi idrici, sistemi ad aria, sistemi pneumatici, sistemi di alimentazione a gravità, sistemi per liquami, processi chimici, processi alimentari e tamburi rotanti.

TABELLA DEI MODELLI	
Modello	Descrizione
BFM-1	Unità di controllo: NEMA 4X (IP66), custodia in policarbonato, 120VAC
BFM-2	Unità di controllo: NEMA 4X (IP66), custodia in policarbonato, 220VAC
BFM-3	Unità di controllo: NEMA 4X (IP66), custodia in policarbonato, 12VDC
BFS-1	Sensore

SPECIFICHE

SPECIFICHE BFM
Servizio: Solidi e liquidi.
Requisiti di alimentazione: 120VAC, 220VAC o 12VDC.
Consumo di energia: 0.1 A.
Limiti di temperatura: 48,9°C
Uscita: Relè: SPDT nominale 4A a 125/250VAC, 1/10 HP a 125/250VAC, 3A a 30VDC. TTL: 0-5 V.
Comunicazioni seriali: RS-232.
Connessione elettrica: Terminale a vite.
Connessione apribili: fori (quattro 3/4" per l'alimentazione, sei 1/2" per il sensore e le uscite).
Grado di protezione: NEMA 4X (IP66).
Materiale: Policarbonato.
Peso: 1,36 kg.

SPECIFICHE BFS
Dimensioni del tubo: da 1/2" a 60" (da 12.7 a 1524 cm).
Grado di protezione: NEMA 4X (IP66).
Collegamento elettrico: 90 cm di cavo
Limiti di temperatura: 68°C.
Materiali: PVC tipo 1 grado 1 grigio.
Peso: 142 g.

Interruttori di flusso, piezoelettrici