

FM-ECO

FILIERE MANUALI HAND PIPE THREADERS TERRAJAS MANUALES



■ La filiera manuale mod. FM-ECO è uno strumento indispensabile per ogni idraulico. Le testine fino a 1"1/4 complete di pettini possono essere impiegate anche sulle filettatrici portatili mod. 114 MINI e 202.

▲ *The hand threader mod. FM-ECO is the ideal tool for every plumber. The heads up to 1"1/4 with chasers can be also used on the portable threading machines mod. 114 MINI and 202.*

● La enrosadora manual mod. FM-ECO es un instrumento indispensable para cada fontanero. Las cabezas hasta 1"1/4 completas de peines pueden ser usadas también con las enrosadoras portátiles mod. 114 MINI y 202.

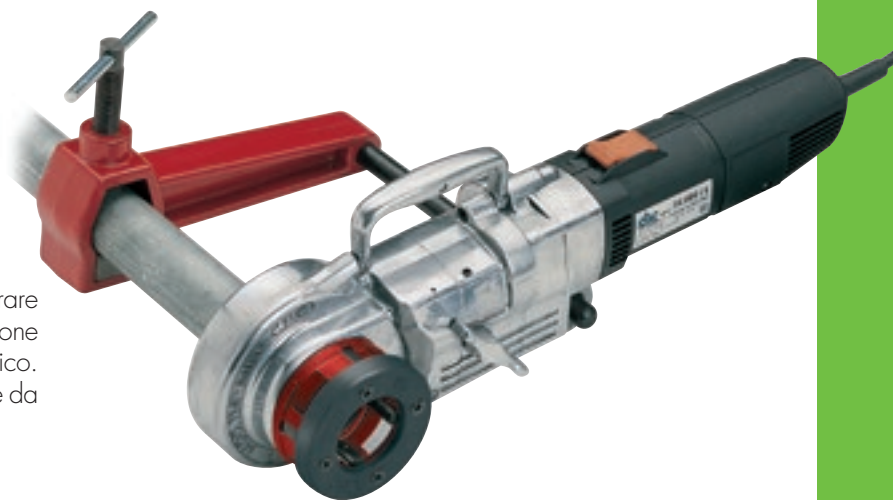
COMPOSIZIONE COMPOSITION COMPOSICIÓN		FM-ECO 1/2 - 1" cod. 9250210	FM-ECO 3/8 - 1" cod. 9250220	FM-ECO 1/2 - 1"1/4 cod. 9250230	FM-ECO 3/8 - 1"1/4 cod. 9250240	FM-ECO 1/2 - 2" cod. 9250270	FM-ECO 3/8 - 2" cod. 9250280	FM-ECO 1"1/2 - 2" cod. 9250290
000851 Testine/Heads/Cabezas	BSPT DX 3/8		●		●		●	
000852 Testine/Heads/Cabezas	BSPT DX 1/2	●	●	●	●	●	●	
000853 Testine/Heads/Cabezas	BSPT DX 3/4	●	●	●	●	●	●	
000854 Testine/Heads/Cabezas	BSPT DX 1"	●	●	●	●	●	●	
000855 Testine/Heads/Cabezas	BSPT DX 1"1/4			●	●	●	●	
000856 Testine/Heads/Cabezas	BSPT DX 1"1/2					●	●	●
000857 Testine/Heads/Cabezas	BSPT DX 2"					●	●	●
000858 Cricco/Ratchet/Trinquete	1"1/4	●	●	●	●	●	●	
000859 Cricco/Ratchet/Trinquete	2"					●	●	●
000860 Valigetta/Box/Malefín	1"1/4	●	●	●	●			●
000861 Valigetta/Box/Malefín	2"					●	●	●
Peso/Weight/Peso	Kg.	5,8	6,3	6,6	7	13,2	13,7	9,5

114 MINI

FILETTATRICE ELETTRICA PORTATILE

PORTABLE ELECTRIC THREADING MACHINE

ROSCADORA ELÉCTRICA PORTÁTIL



■ La filettatrice portatile 114 MINI è stata costruita per durare nel tempo, grazie al suo esclusivo sistema di trasmissione che non impiega viti senza fine e all'invertitore meccanico. Può filettare da 1/4" a 1"1/4 con possibilità di filettare da 2"1/2 a 4" con l'adattatore mod. 97.

Caratteristiche generali

- Motore doppio isolamento CEI 230V/900W/50-60Hz (110V a richiesta).
- Corpo in alluminio.
- Ingranaggi in acciaio temprato.
- Trasmissione e invertitore di marcia meccanici.

Prestazioni

- Filettature fino a 1"1/4 destre.
- Velocità di filettatura: 30 g/min.
- Velocità di ritorno: 80 g/min.
- Peso: kg 4,6 (solo macchina)

Optionals

- Testine ECO da 1/4" e 3/8" GAS BSPT.
- Testine ECO NPT
- Adattatore mod.97.
- Olio per filettare.

▲ The portable threading machine mod. 114 MINI was designed to be long-lasting thanks to its exclusive driving system, which does not use endless screws, and to the mechanical inverter drive. This machine can thread from 1/4" up to 1"1/4. By using the adapter mod. 97 it is possible to thread from 2"1/2 up to 4".

Technical features

- ▲ IEC double insulated motor 230V/900W/50-60Hz (110V upon request).
- ▲ Aluminium body.
- ▲ Hardened steel gears.
- ▲ Mechanical reverse and drive.

Performance

- ▲ Right handed threading up to 1"1/4.
- ▲ Threading speed: 30 RPM.
- ▲ Return speed: 80 RPM.
- ▲ Weight: 4,6 kg. (machine only).

Optional accessories

- ▲ ECO threading heads from 1/4" to 3/8" GAS BSPT.
- ▲ NPT ECO threading heads.
- ▲ Adaptor mod. 97.
- ▲ Threading oil.

● La enroscadora portátil 114 MINI ha sido construida para durar en el tiempo gracias a su exclusiva unidad motriz que no usa tornillos sin fin y gracias al inversor mecánico. Puede enroscar de 1/4" a 1"1/4 con posibilidad de enroscar de 2"1/2 a 4" con el adaptador mod. 97.

Características generales

- Motor a doble aislamiento CEI 230V/900W/50-60Hz (110V bajo demanda).
- Cuerpo de aluminio.
- Engranajes de acero templado.
- Transmisión e inversor mecánicos.

Prestaciones

- Rosca derecha hasta 1"1/4.
- Velocidad de rosca: 30 r.p.m.
- Velocidad de retorno: 80 r.p.m.
- Peso: kg. 4,6 (solo máquina).

Accesorios opcionales

- Cabezas ECO de 1/4" a 3/8" GAS BSPT.
- Cabezas ECO NPT.
- Adaptador Mod. 97.
- Aceite para enroscar.



VERSIONE STANDARD STANDARD VERSION VERSIÓN STANDARD	Cod. 9300040 1/2" - 1"1/4
Macchina/Machine/Máquina cod. 9300001	●
Testine/Heads/Cabezales ECO	1/2 - 3/4 - 1 1"1/4
Staffa/Flask/Soporte cod. 000063	●
Supporto girevole/Revolving support Soporte girable cod. 000065	●
Valigetta/Case/Maletín cod. 000001	●
Peso/Weight/Peso	kg 15

F2-E

FILETTATRICE ELETTRICA PORTATILE PORTABLE ELECTRIC THREADING MACHINE ROSCADORA ELÉCTRICA PORTÁTIL



- La filettatrice portatile F2-E è stata costruita per durare nel tempo, grazie all'esclusivo sistema di trasmissione che non impiega viti senza fine e all'invertitore meccanico. Filetta da 1/4" a 2" con possibilità di filettare da 2"1/2 a 4" con l'adattatore mod. 97.

Caratteristiche generali

- Corpo in alluminio.
- Motore doppio isolamento CEI 230V/750W 50-60 Hz.
- Ingranaggi in acciaio temprato.
- Trasmissione e invertitore di marcia meccanici.
- Peso (solo macchina) Kg 6.

Prestazioni

- Filettature fino a 2" destre.
- Velocità di filettatura: rpm 25.
- Velocità di ritorno: rpm 59.

Optionals

- Testine ECO da 1/4" e 3/8" GAS.
- Testine ECO NPT.
- Adattatore mod. 97.
- Olio per filettare.

- ▲ The portable threading machine was designed for being long-lasting thanks to its exclusive drive system which does not include endless screws and thanks to the mechanical inverter. The machine threads from 1/4" to 2" with the possibility of threading from 2"1/2 to 4" with the adapter head mod. 97.

General characteristics

- ▲ Aluminium body
- ▲ Double insulated motor IEC 230V/750W/50-60 Hz
- ▲ Hardened steel gears
- ▲ Mechanical drive and reverse gear
- ▲ Weight (machine only): kg. 6.

Performance

- ▲ Right handed threadings until 2"
- ▲ Threading speed: rpm 25
- ▲ Return speed: rpm 59.

Optionals

- ▲ ECO heads from 1/4" to 3/8" GAS
- ▲ NPT ECO heads
- ▲ Adapter head mod. 97
- ▲ Threading oil.

- La roscadora portátil F2-E es construida para durar en el tiempo gracias a la exclusiva unidad motriz que no usa tornillos sin fin y al inversor mecánico. Rosca de 1/4" a 2" con la posibilidad de roscar de 2" 1/2 a 4" con el adaptador mod. 97.

Caratteristiche generali

- Cuerpo de aluminio
- Motor de doble aislamiento CEI 230V/750W/50-60 Hz
- Engranajes de acero templado
- Transmisión y engranaje inversor mecánicos
- Peso (máquina solo): kg. 6.

Prestaciones

- Roscas hasta 2"
- Velocidad de rosca: rpm 25
- Velocidad de retorno: rpm 59.

Accessori opzionali

- Cabezas ECO de 1/4" y 3/8" GAS
- Cabezas ECO NPT
- Adaptador mod. 97
- Aceite para roscar.



- Testine ECO da 1/4" a 2".
- ▲ ECO heads from 1/4" to 2".
- Cabezas ECO de 1/4" y 2".



- Olio "Hydrocut SL" specifico per filettare in confezione da 1 lt., 5 lt. e bomboletta spray da 600 ml.
- ▲ "Hydrocut SL" threading oil supplied in 1 liter or 5 liter tins and in a 600 ml spray can.
- Aceite "Hydrocut SL" específico para enroscar abastecido en latas de 1 litro o 5 litros y bote de spray de 600ml.



VERSIONI STANDARD / STANDARD VERSIONS / VERSIONES STANDARD		c. 9320020 da 1/2" a 2" / from 1/2" to 2" / de 1/2" y 2"
Macchina / Machine / Máquina	c. 9320001	●
Testine ECO BSPT dx 1/2" / 1/2" right handed BSPT ECO heads Cabezas ECO BSPT 1/2" para la rosca derecha	c. 000852	●
Testine ECO BSPT dx 3/4" / 3/4" right handed BSPT ECO heads Cabezas ECO BSPT 3/4" para la rosca derecha	c. 000853	●
Testine ECO BSPT dx 1" / 1" right handed BSPT ECO heads Cabezas ECO BSPT 1" para la rosca derecha	c. 000854	●
Testine ECO BSPT dx 1" 1/4" / 1" 1/4" right handed BSPT ECO heads Cabezas ECO BSPT 1" 1/4" para la rosca derecha	c. 000855	●
Testine ECO BSPT dx 1" 1/2" / 1" 1/2" right handed BSPT ECO heads Cabezas ECO BSPT 1" 1/2" para la rosca derecha	c. 000856	●
Testine ECO BSPT dx 2" / 2" right handed BSPT ECO heads Cabezas ECO BSPT 2" para la rosca derecha	c. 000857	●
Staffa fermatubo / Pipe fixing flask / Abrazadera fija-tubo	c. F31807	●
Supporto girevole / Revolving support / Soporte girario	c. F31805	●
Riduzione ottagonale / Octagonal reduction / Reducción octagonal	c. F31810	●
Bomboletta spray 600 ml / 600 ml spray can / Spray 600 ml	c. 900960	●
Valigetta / Carrying case / Maletín	c. 010095	●
Peso / Weight / Peso	kg	22

202

**FILETTATRICE ELETTRICA PORTATILE
PORTABLE ELECTRIC THREADING
MACHINE
ROSCADORA ELÉCTRICA PORTÁTIL**



- La filettatrice elettrica portatile 202 è stata costruita per durare nel tempo, grazie al suo esclusivo sistema di trasmissione che non impiega viti senza fine e all'invertitore meccanico. Può filettare da 1/4" a 2" con possibilità di filettare da 2" 1/2 a 4" con l'adattatore mod. 97.

Caratteristiche generali

- Motore doppio isolamento CEI 230V/900W/50-60 Hz (110V a richiesta).
- Corpo in alluminio.
- Ingranaggi in acciaio temprato.
- Trasmissione e invertitore di marcia meccanici.

Prestazioni

- Filettature fino a 2" destre.
- Velocità di filettatura: rpm 24.
- Velocità di ritorno: rpm 67.
- Peso (solo macchina): kg 6,5.

Optionals

- Testine ECO da 1/4" e 3/8" GAS BSPT.
- Testine ECO NPT
- Adattatore mod.97.
- Olio per filettare.



- 202 fissata al cavalletto da idraulico.
- ▲ 202 fixed on the plumber's stand.
- 202 fijada al caballete a fontanería.

▲ The portable electric threading machine mod. 202 MINI was designed to be long-lasting thanks to its exclusive driving system, which does not use endless screws, and to a mechanical inverter drive. This machine can thread from 1/4" up to 2". By using the adapter head mod. 97 it is possible to thread from 2" 1/2 up to 4".

Technical features

- ▲ IEC double insulated motor. 230V/900W/50-60 Hz (110 V upon request).
- ▲ Aluminium body.
- ▲ Hardened steel gears.
- ▲ Mechanical reverse and drive.

Performance

- ▲ Right handed threading up 2".
- ▲ Threading speed: 24 RPM.
- ▲ Return speed: 67 RPM.
- ▲ Weight: 6,5 kg. (machine only).

Optional accessories

- ▲ ECO threading heads from 1/4" to 3/8" gas.
- ▲ NPT ECO threading heads.
- ▲ Adapter head mod. 97.
- ▲ Threading oil.

● La enroscadora eléctrica portátil 202 ha sido construida para durar en el tiempo gracias a su exclusiva unidad motriz que no usa tornillos sin fin y gracias al inversor mecánico. Puede enroscar de 1/4" a 2" con posibilidad de enroscar de 2" 1/2 a 4" con el adaptador mod. 97.

Características generales

- Motor de doble aislamiento CEI 230V/900W 50-60Hz (110V bajo demanda).
- Cuerpo de aluminio.
- Engranajes de acero templado.
- Transmisión e inversor mecánicos.

Prestaciones

- Rosca derecha hasta 2".
- Velocidad de rosca: r.p.m. 24.
- Velocidad de retorno: r.p.m 67.
- Peso: kg. 6,5 (solo máquina).

Accesorios opcionales

- Cabezas ECO de 1/4" a 3/8" GAS BSPT.
- Cabezas ECO NPT.
- Adaptador Mod. 97.
- Aceite para enroscar.



TESTINE BSPT DESTRE ECO RIGHT HANDED ECO BSPT HEADS CABEZAS BSPT ECO PARA LA ROSCA DERECHA	CODICE CODE CÓDIGO
1/4	000850
3/8	000851
1/2	000852
3/4	000853
1"	000854
1" 1/4	000855
TESTINE BSPT DESTRE LUNGHE LONG RIGHT HANDED BSPT HEADS CABEZAS BSPT LARGAS PARA LA ROSCA DERECHA	
1" 1/2	000040
2"	000041

VERSIONI STANDARD STANDARD VERSIONS VERSIONES STANDARD	Cod. 9310020 1/2" - 2"	Cod. 9310030 1/2" - 1" 1/4	Cod. 9310040 1/2" - 1" 1/2
Macchina/Machine/Máquina cod. 9310001	●	●	●
Testine/Heads/Cabezales	1/2" - 3/4" - 1" 1" 1/4 - 1" 1/2 - 2"	1/2" - 3/4" 1" - 1" 1/4	1/2" - 3/4" - 1" 1" 1/4 - 1" 1/2
Staffa lunga/Long locking pipe flask/Soporte largo bloqueo tubo cod. 000924	●	●	●
Supporto girevole staffa/Flask revolving support/ Soporte girable con bloqueo	●	●	●
Riduzione ottagonale/Octagonal reducer/Reducción octogonal	●	●	●
Bombolella spray 600 ml/600 ml oil aerosol bomb/Bote de spray 600 ml	●	●	●
Valigetta/Case/Maletín cod. 000862	●	●	●
Peso/Weight/Peso	kg 22	18	20

352

FILETTATRICE ELETTRICA ELECTRIC THREADING MACHINE ROSCADORA ELÉCTRICA

- La filettatrice 352 è una macchina che serve per filettare, tagliare e sbavare tubi metallici da 1/8 a 2".
E' equipaggiata con un mandrino portapettini ad apertura automatica (mod. 352/A), oppure con un mandrino ad apertura manuale (mod. 352/R).
E' inoltre prevista la possibilità di filettare fino a 4" applicando l'adattatore mod. 97.

Caratteristiche generali

- Motore monofase 230V/1500W 50Hz (110V a richiesta)
- Giri del mandrino: rpm 40.
- Foro mandrino: Ø 63.
- Lubrificazione pettini con pompa ad ingranaggi incorporata.
- Con un solo mandrino portapettini filetta da 1/4" a 2".
- Regolazione del mandrino sulla filettatura.
- Fungo di emergenza a riarmo manuale.
- Carrello portautensili con avanzamento a volantino.
- Dimensioni: lung. 450 mm., larg. 360 mm, altez. 330 mm.
- Peso: kg. 35.

Accessori in dotazione

- Mandrino ad apertura automatica da 1/8 a 2" (352/A) (cod. 000510.1)
- Mandrino ad apertura manuale da 1/8 a 2" (352/R) (cod. 000511.1)
- Tagliatubi capacità 1/8 - 2" (cod. 000536).
- Sbavatore capacità 1/8 - 2" (cod. 000574.1).
- Cavalletto (cod. 000575).
- 1 lattina 1 lt. olio per filettare.
- Serie pettini BSPT dx 1/2 - 3/4
- Serie pettini BSPT dx 1" - 2"

Optionals

- Pettini per filettare BSPP
- Pettini per filettare NPT
- Pettini per filettare BSW
- Pettini per filettare MA
- Pettini per filettare in HSS
- Mandrino porta pettini ad apertura manuale sinistro (cod. 000590).
- Pettini per filettare sx
- Pettini per filettare sx HSS



Capacità di filettatura / Threading capacity Capacidad de rosca

PASSO DI FILETTATURA THREADING PITCH PASO DE ROSCA	Ø MINIMO MINIMUM Ø Ø MÍNIMO	Ø MASSIMO MAXIMUM Ø Ø MÁXIMO
Gas conico (BSPT) Gas tapered thread (BSPT) Gas cónico (BSPT)	1/4"	2"
Gas cilindrico (BSPP) Gas cylindrical (BSPP) Gas cilindrico (BSPP)	1/8"	2"
Americano conico (NPT) American tapered (NPT) Americano cónico (NPT)	1/8"	2"
Whitworth (BSW) Whitworth (BSW) Whitworth (BSW)	1/4"	2"1/4
Metrico (MA) Metric (MA) Métrico (MA)	6	39

▲ The threading machine mod. 352 can thread, cut and deburr metal pipes from 1/8" up to 2". Two versions are available: the 352/A with self-opening die-head and the 352/R with manual opening die-head. With the use of the adapter head mod. 97 it is possible to thread up to 4".

Technical features

- ▲ Single-phase motor 230V/1500W/50Hz (110V upon request)
- ▲ Die-head speed: 40 RPM
- ▲ Die-head hole: Ø 63
- ▲ Built-in gear pump chaser lubrication
- ▲ Threading from 1/4" to 2" with one single die-head
- ▲ Threading die-head regulation
- ▲ Emergency stop-button with manual activation
- ▲ Handwheel feed tool holder
- ▲ Dimensions: length 450 mm, width 360 mm, height 330 mm
- ▲ Weight: kg. 35

Accessories supplied with the machine

- ▲ Self-opening die-head from 1/8" up to 2" (code 000510.1) for 352/A only
- ▲ Manual opening die-head from 1/8" up to 2" (code 000511.1) for 352/R only
- ▲ Cutter capacity from 1/8" to 2" (code 000536)
- ▲ Deburring tool capacity from 1/8" to 2" (code 000574.1)
- ▲ Stand (code 000575)
- ▲ 1 liter of threading oil
- ▲ Set of right handed BSPT 1/2" - 3/4" thread chasers
- ▲ Set of right handed BSPT 1" - 2" thread chasers

Optional accessories

- ▲ BSPP thread chasers
- ▲ NPT thread chasers
- ▲ BSW thread chasers
- ▲ MA thread chasers
- ▲ HSS (for stainless steel pipes) thread chasers
- ▲ Manual opening die-head for left threading (code 000590)
- ▲ Left handed thread chasers
- ▲ Left handed thread chasers for stainless steel pipes (HSS)

● La enroscadora 352 es una máquina que sirve para enroscar, cortar y desbarbar tubos metálicos de 1/8" a 2". Es equipada por un mandril portapeines de apertura automática (mod. 352/A) o por un mandril de apertura manual (mod. 352/R). Es además prevista la posibilidad de enroscar hasta 4" con el adaptador mod. 97.

Características generales

- Motor monofásico 230V/1500W/50Hz (110V bajo demanda)
- Revoluciones del mandril: rpm 40.
- Agujero mandril: Ø 63.
- Lubricación peines con bomba de engranajes incorporada.
- Con un mandril portapeines solo rosca de 1/4" a 2".
- Regulación del mandril para la rosca.
- Tecla de emergencia de restablecimiento manual.
- Carro portaherramienta con avance de volante
- Dimensiones: Longitud 450mm, anchura 360mm, altura 330mm.
- Peso: kg 35.

Accesorios en dotación

- Mandril de apertura automática de 1/8 a 2" (352/A) (código 000510.1)
- Mandril de apertura manual de 1/8 a 2" (352/R) (código 000511.1)
- Capacidad cortatubos 1/8-2" (código 000536)
- Capacidad desbarbador 1/8-2" (código 000574.1)
- Caballete (código 000575)
- 1 lata de 1 litro de aceite para enroscar
- Juego de peines BSPT para la rosca derecha 1/2-3/4
- Juego de peines BSPT para la rosca derecha 1"-2"

Accesorios opcionales

- Peines para enroscar BSPP
- Peines para enroscar NPT
- Peines para enroscar BSW
- Peines para enroscar MA
- Peines para enroscar en HSS
- Mandril porta peines de apertura manual izquierdo (código 000590)
- Peines para la rosca izquierda
- Peines para la rosca izquierda HSS

VERSIONI STANDARD STANDARD VERSIONS VERSIONES STANDARD	CODICE CODE CÓDIGO
Mod. 352/A - 230V/50Hz con mandrino ad apertura automatica with self-opening die-head con mandril de apertura automática	9350105.1
Mod. 352/R - 230V/50Hz con mandrino ad apertura manuale with manual opening die-head con mandril de apertura manual	9350115.1



- Mandrino portapezzini ad apertura manuale.
- ▲ Manual opening die-Head.
- Mandril portapeines de apertura manual.

220

**FILETTATRICE ELETTRICA
ELECTRIC THREADING MACHINE
ROSCADORA ELÉCTRICA**



■ La filettatrice elettrica mod. 220 è una macchina che serve per filettare, tagliare e sbavare tubi metallici da 1/4 a 2".

E' inoltre prevista la possibilità di filettare fino a 4" applicando l'adattatore mod. 97.

Caratteristiche generali

- Motore monofase a induzione 230V/50Hz/kW1,5 11A, condensatore MF 40, giri 2800.
- Lubrificazione pettini con pompa ad ingranaggi incorporata.

- Carrello portautensili con volantino di avanzamento.
- Giri mandrino 38 RPM
- Fungo di emergenza a riarmo manuale.
- Dimensioni: lunghezza 1100 mm; larghezza 1100 mm; altezza con cavalletto 1200 mm.
- Peso 80 kg.

Accessori in dotazione

- Mandrino portapettini ad apertura automatica capacità 1/8 - 2" (cod. 000863).
- Tagliatubi capacità 1/8 - 2" (cod. 000864).
- Sbavatore capacità 3/8 - 2" (cod. 000865).
- Cavalletto pieghevole (cod. 000866).
- 2 lattine da lt. 1 di olio per filettare.
- Vaschetta raccogli olio (cod. 000867).
- Fornita con pettini GAS BSPT da 1/2 - 3/4, 1" - 2".

Optionals

- Pettini per filettare BSPP
- Pettini per filettare NPT
- Pettini per filettare BSW
- Pettini per filettare MA
- Pettini per filettare in HSS
- Mandrini porta pettini ad apertura manuale sinistro (cod. 000899).
- Pettini per filettare sx
- Pettini per filettare sx HSS

**Capacità di filettatura / Threading capacity
Capacidad de roscado**

PASSO DI FILETTATURA THREADING PITCH PASO DE ROSCA	Ø MINIMO MINIMUM Ø Ø MÍNIMO	Ø MASSIMO MAXIMUM Ø Ø MÁXIMO
Gas conico (BSPT) Gas tapered thread (BSPT) Gas cónico (BSPT)	1/4"	2"
Gas cilindrico (BSPP) Gas cylindrical (BSPP) Gas cilindrico (BSPP)	1/4"	2"
Americano conico (NPT) American tapered (NPT) Americano cónico (NPT)	1/4"	2"
Whitworth (BSW) Whitworth (BSW) Whitworth (BSW)	5/16"	2"
Metrico (MA) Metric (MA) Métrico (MA)	6	45

- ▲ The threading machine mod. 220 can thread, cut and deburr metal pipes from 1/4 up to 2".
With the use of the adapter head mod. 97 it is possible to thread up to 4".

Technical features

- ▲ Single-phase induction motor 230V/50Hz/Kw1,5 11A, capacitor MF 40, 2800 RPM
- ▲ Built-in gear pump thread chaser lubrication
- ▲ Tool cabinet carriage with handwheel feed
- ▲ Die-head speed: 38 RPM
- ▲ Emergency stop-button with manual activation
- ▲ Dimensions: length 1100 mm, width 1100 mm, height with stand 1200 mm.
- ▲ Weight: kg. 80

Accessories supplied with the machine

- ▲ Self-opening die-head from 1/8" up to 2" (code 000863)
- ▲ Cutter capacity 1/8" - 2" (code 000864)
- ▲ Deburring tool capacity 3/8" - 2" (code 000865)
- ▲ Folding stand (code 000866)
- ▲ 2 liters of threading oil
- ▲ Tank for oil collection (code 000867)
- ▲ Set of right handed BSPT thread chasers 1/2" - 3/4" and 1" - 2".

Optional accessories

- ▲ BSPP thread chasers
- ▲ NPT thread chasers
- ▲ BSW thread chasers
- ▲ MA thread chasers
- ▲ HSS (for stainless steel pipes) thread chasers
- ▲ Manual opening die-head for left threading (code 000899)
- ▲ Left handed thread chasers
- ▲ Left handed thread chasers for stainless steel pipes (HSS)

- La enrosadora eléctrica mod. 220 es una máquina que sirve para enroscar, cortar y desbarbar tubos metálicos de 1/4 a 2".
Es además prevista la posibilidad de enroscar hasta 4" con el adaptador mod. 97.

Características generales

- Motor monofásico de inducción 230V/50Hz kW1,5/11A, condensador MF 40, revoluciones 2800.
- Lubricación peines con bomba de engranajes incorporada.
- Carro portaherramienta con volante de avance
- Revoluciones mandril: rpm 38.
- Tecla de emergencia de restablecimiento manual.
- Dimensiones: Longitud 1100mm, anchura 1100mm, altura con caballete 1200mm.
- Peso: kg 80.

Accesorios en dotación

- Mandril portapeines de apertura automática capacidad de 1/8 a 2" (código 000863).
- Capacidad cortatubos 1/8-2" (código 000864)
- Capacidad desbarbador 3/8-2" (código 000865)
- Caballete plegable (código 000866)

- 2 latas de 1 litro de aceite para enroscar
- Deposito recoje-aceite (código 000867)
- Abastecida con peines GAS BSPT de 1/2 -3/4, 1"-2"

Accesorios opcionales

- Peines para enroscar BSPP
- Peines para enroscar NPT
- Peines para enroscar BSW
- Peines para enroscar MA
- Peines para enroscar en HSS
- Mandril porta peines de apertura manual izquierdo (código 000899)
- Peines para enroscar izquierdos
- Peines para enroscar izquierdos HSS

VERSIONE STANDARD STANDARD VERSION VERSIÓN STANDARD	CODICE CODE CÓDIGO
Mod. 220 - 230V/50Hz con accessori in dotazione supplied with the accessories of the standard equipment con accesorios en dotación	9350255



- Mandrino portapettini ad apertura automatica capacità da 1/8 a 2" GAS.
- ▲ Self-opening die-head from 1/8" to 2" GAS.
- Mandril porta peines de apertura automática capacidad de 1/8 a 2" GAS.

230

**FILETTATRICE ELETTRICA
ELECTRIC THREADING MACHINE
ROSCADORA ELÉCTRICA**



■ La filettatrice elettrica mod. 230 è una macchina che serve per filettare, tagliare e sbavare tubi metallici da 1/4 a 3".

E' inoltre prevista la possibilità di filettare fino a 4" applicando l'adattatore mod. 97.

Caratteristiche generali

- Motore monofase a induzione 230V/50Hz/kW1,5 11A, condensatore MF 40, giri 2800.
- Lubrificazione pettini con pompa ad ingranaggi incorporata.
- Carrello portautensili con volantino di avanzamento.
- Giri mandrino 15 - 30 RPM
- Fungo di emergenza a riarmo manuale.
- Dimensioni: lunghezza 1200 mm; larghezza 1100 mm; altezza con cavalletto 1200 mm.
- Peso 60 kg.

Accessori in dotazione

- Mandrino portapettini ad apertura automatica capacità 1/8 - 2" (cod. 000863).
- Mandrino portapettini ad apertura automatica capacità 2"1/2 - 3" (cod. 000921).
- Tagliatubi capacità 1/8 - 3" (cod. 000922).
- Sbavatore capacità 3/8 - 3" (cod. 000923).
- Cavalletto pieghevole (cod. 000866).
- Fornita con pettini GAS BSPT da 1/2 - 3/4, 1" - 2" e 2"1/2 - 3".

Optionals

- Pettini per filettare BSPP
- Pettini per filettare NPT
- Pettini per filettare BSW
- Pettini per filettare MA
- Pettini per filettare in HSS
- Mandrini porta pettini ad apertura manuale sinistro (cod. 000899).
- Pettini per filettare sx (fino a 2")
- Pettini per filettare sx HSS (fino a 2")

VERSIONE STANDARD STANDARD VERSION VERSIÓN STANDARD	CODICE CODE CÓDIGO
Mod. 230 - 230V/50Hz con accessori in dotazione <i>supplied with the accessories of the standard equipment</i> con accesorios en dotación	9350330

- ▲ The threading machine mod. 230 can thread, cut and deburr metal pipes from 1/4" up to 3".
With the use of the adapter head mod. 97 it is possible to thread up to 4".

Technical features

- ▲ Single-phase induction motor 230V/50Hz/Kw1,5/11 A, capacitor MF 40, 2800 RPM
- ▲ Built-in gear pump for thread chaser lubrication
- ▲ Tool cabinet carriage with handwheel feed
- ▲ Die-head speed: 15-30 RPM
- ▲ Emergency stop-button with manual activation
- ▲ Dimensions: length 1200 mm, width 1100 mm, height with stand 1200 mm
- ▲ Weight: kg. 60

Accessories supplied with the machine

- ▲ Self-opening die-head from 1/8" up to 2" (code 000863)
- ▲ Self-opening die-head from 2"1/2 up to 3" (code 000921)
- ▲ Cutter capacity 1/8" - 3" (code 000922)
- ▲ Deburring tool capacity 3/8" - 3" (code 000923)
- ▲ Folding stand (code 000866)
- ▲ Set of right handed BSPT thread chasers 1/2 - 3/4, 1" - 2" and 2"1/2 - 3"

Optional accessories

- ▲ BSPP thread chasers
- ▲ NPT thread chasers
- ▲ BSW thread chasers
- ▲ MA thread chasers
- ▲ HSS (for stainless steel pipes) thread chasers
- ▲ Manual opening die-head for left threading (code 000899)
- ▲ Left handed thread chasers (up to 2")
- ▲ Left handed thread chasers for stainless steel pipes (HSS) (up to 2")

- La enrosadora eléctrica mod. 230 es una máquina que sirve para enroscar, cortar y desbarbar tubos metálicos de 1/4 a 3".
Es además prevista la posibilidad de enroscar hasta 4" con el adaptador mod. 97.

Caratteristiche generali

- Motor monofásico de inducción 230V/50Hz/kW1,5 11A, condensador MF 40, revoluciones 2800.
- Lubricación peines con bomba de engranajes incorporada.
- Carro portaherramienta con volante de avance
- Revoluciones mandril: RPM 15-30.
- Tecla de emergencia de restablecimiento manual.
- Dimensiones: Longitud 1200mm, anchura 1100mm, altura con caballete 1200mm.
- Peso: kg 60.

Accessories en dotación

- Mandril portapeines de apertura automática capacidad de 1/8 a 2" (código 000863).
- Mandril portapeines de apertura automática capacidad de 2"1/2 a 3" (código 000921).
- Capacidad cortatubos 1/8-3" (código 000922)
- Capacidad desbarbador 3/8-3" (código 000923)

- Caballete plegable (código 000866)
- Abastecida con peines GAS BSPT de 1/2 -3/4, 1"-2" y 2"1/2-3"

Accessorios opcionales

- Peines para enroscar BSPP
- Peines para enroscar NPT
- Peines para enroscar BSW
- Peines para enroscar MA
- Peines para enroscar en HSS
- Mandril porta peines de apertura manual izquierdo (código 000899)
- Peines para enroscar izquierdos (hasta 2")
- Peines para enroscar izquierdos HSS (hasta 2")

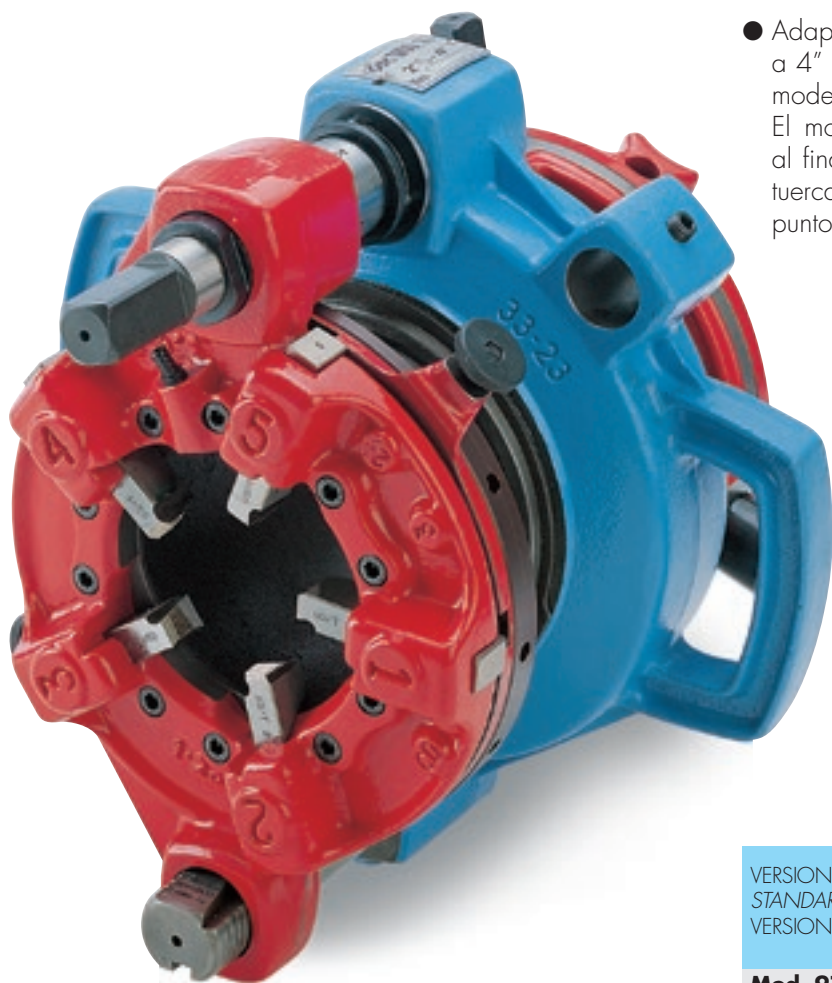
Capacità di filettatura / Threading capacity Capacidad de roscado

PASSO DI FILETTATURA THREADING PITCH PASO DE ROSCA	Ø MINIMO MINIMUM Ø Ø MÍNIMO	Ø MASSIMO MAXIMUM Ø Ø MÁXIMO
Gas conico (BSPT) Gas tapered thread (BSPT) Gas cónico (BSPT)	1/4"	3"
Gas cilindrico (BSPP) Gas cylindrical (BSPP) Gas cilindrico (BSPP)	1/4"	2"
Americano conico (NPT) American tapered (NPT) Americano cónico (NPT)	1/2"	2"
Whitworth (BSW) Whitworth (BSW) Whitworth (BSW)	5/16"	2"
Metrico (MA) Metric (MA) Métrico (MA)	6	45



- Mandrino portapezzini ad apertura automatica capacità da 1/8 a 2" GAS.
- ▲ Self-opening die-head from 1/8" to 2" GAS.
- Mandril porta peines de apertura automática capacidad de 1/8 a 2" GAS.

Mod. 97 - Mod. 97/RAP
ADATTATORE PER FILETTARE
DA 2"1/2 A 4"
ADAPTER FOR THREADING
FROM 2"1/2 UP TO 4"
ADAPTADOR PARA ROSCAR
DE 2"1/2 A 4"



■ Adattatore per filettare tubi metallici dal diam. 2"1/2 a 4" gas. Si applica tramite supporti speciali ai mod. 114 Mini, 202, F2-E, 220, 230 e 352. Il mod. 97/RAP si differenzia dal mod. 97 perché a fine filettatura con una semplice operazione si sblocca la patrona e si riporta la testa in posizione di partenza.

▲ *Adaptor head for threading metal pipes from diam. 2"1/2 to 4" gas. It can be fitted through special supports to mod. 114 Mini, 202, F2-E, 220, 230 and 352. The mod. 97/RAP is different from the mod. 97 because the die is unlocked with a very simple operation at the end of the threading and the operator brings the head back to the starting position.*

● Adaptador para roscar tubos metálicos del diám. 2"1/2 a 4" gas. Se aplica mediante soporte especiales a los modelos 114 Mini, 202, F2-E, 220, 230 y 352. El mod. 97/RAP se diferencia del mod. 97 porque al final del roscado con una operación muy simple la tuerca se para y el operador puede llevar la cabeza al punto de partida.

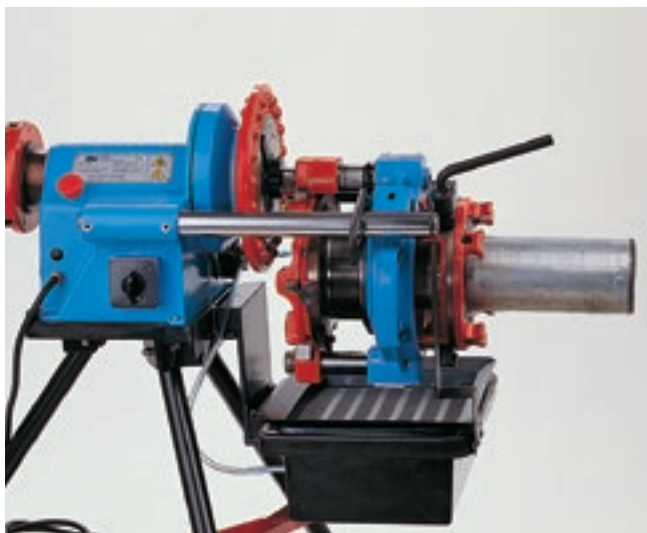
VERSIONI STANDARD STANDARD VERSIONS VERSIONES STANDARD	CODICE/CODE/CÓDIGO	
	Mod. 97	Mod. 97/RAP
Mod. 97 - 97/RAP per filettatrici portatili 114 MINI, 202 e F2-E for mod. 114 MINI, 202 and F2-E para mod. 114 MINI, 202 y F2-E	9450310	9450410
Mod. 97 - 97/RAP per filettatrice mod. 352 for mod. 352 para mod. 352	9450330	9450430
Mod. 97 - 97/RAP per filettatrice mod. 220 for mod. 220 para mod. 220	9450350	9450450
Mod. 97 - 97/RAP per filettatrice mod. 230 for mod. 230 para mod. 230	9450360	9450460



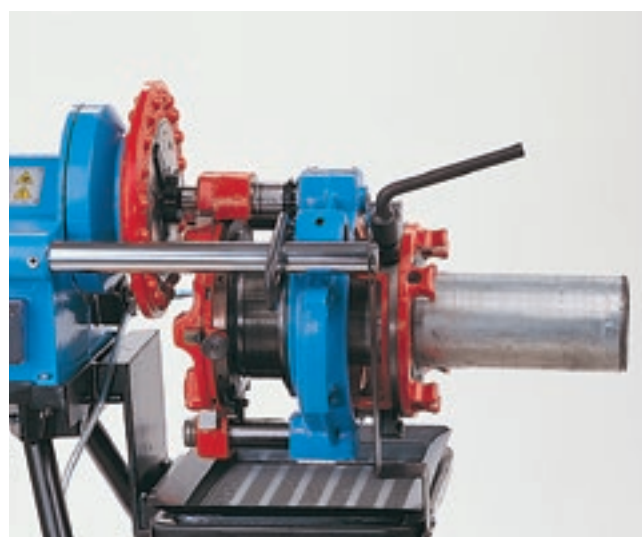
- Applicazione con la filettatrice portatile mod. 202.
- ▲ Adapter head fitted to the threading machine mod. 202.
- Aplicación con la roscadora portátil mod. 202.



- Applicazione con la filettatrice portatile mod. 352.
- ▲ Adapter head fitted to the threading machine mod. 352.
- Aplicación con la roscadora portátil mod. 352.



- Applicazione con la filettatrice portatile mod. 220.
- ▲ Adapter head fitted to the threading machine mod. 220.
- Aplicación con la roscadora portátil mod. 220.



- Applicazione con la filettatrice portatile mod. 230.
- ▲ Adapter head fitted to the threading machine mod. 230.
- Aplicación con la roscadora portátil mod. 230.

440

FILETTATRICE ELETTRICA ELECTRIC THREADING MACHINE ROSCADORA ELÉCTRICA



- La filettatrice elettrica mod. 440 è una macchina da cantiere che serve per filettare, tagliare e sbavare tubi metallici da 1/4" a 4" GAS.

Caratteristiche generali

- Motore trifase 400V / 50 Hz
2/4 poli / kW 1,3/1,7 4/5 A, giri 1450/2900.

- Motore monofase a corrente alternata 230V / 50 Hz
kW 1,25 / 10 A, condensatore MF 36, giri 1400.
- Lubrificazione pettini con pompa ad ingranaggi incorporata.
- Carrello portautensili con volantino di avanzamento.
- Giri mandrino 9/29 rpm.
- Cambio di velocità meccanico 11/35 rpm.
- Fungo di emergenza a riarmo manuale.
- Dimensioni: lunghezza 1050 mm; larghezza 800 mm; altezza con carrello 1220 mm.
- Peso 250 kg.

Accessori in dotazione

- Carrello corredato di armadietto porta attrezzi (cod. 000914).
- Mandrino portapettini ad apertura automatica capacità 1/4 - 2" GAS (cod. 000910).
- Mandrino portapettini ad apertura automatica capacità 2" 1/2 - 4" GAS (cod. 000983).
- Tagliatubi capacità 1/4 - 4" (cod. 000912).
- Sbavatore capacità 1/4 - 4" (cod. 000913).
- Vaschetta raccogli olio (cod. 000915).
- Fornita con pettini GAS BSPT da 1/2 - 3/4, 1" - 2" e 2" 1/2 - 4".

Optionals

- Mandrino portapettini ad apertura manuale da 1/4 a 2" sinistro (cod. F30527)
- Mandrino portapettini ad apertura manuale da 2" 1/2 a 4" sinistro (cod. F30524).
- Pettini per filettare BSPP
- Pettini per filettare NPT
- Pettini per filettare BSW
- Pettini per filettare MA
- Pettini per filettare in HSS
- Pettini per filettare sx
- Pettini per filettare sx HSS

Capacità di filettatura / Threading capacity Capacidad de roscado

PASSO DI FILETTATURA THREADING PITCH PASO DE ROSCA	Ø MINIMO MINIMUM Ø Ø MÍNIMO	Ø MASSIMO MAXIMUM Ø Ø MÁXIMO
Gas conico (BSPT) Gas tapered thread (BSPT) Gas cónico (BSPT)	1/4"	4"
Gas cilindrico (BSPP) Gas cylindrical (BSPP) Gas cilindrico (BSPP)	1/4"	4"
Americano conico (NPT) American tapered (NPT) Americano cónico (NPT)	1/4"	4"
Whitworth (BSW) Whitworth (BSW) Whitworth (BSW)	5/16"	2"
Metrico (MA) Metric (MA) Métrico (MA)	6	45

▲ The model 440 is a machine suitable for medium/low production of threading, cutting and deburring tubes from Ø 1/4" up to 4" gas for building sites.

Technical features

- ▲ Three-phase motor 400V/50Hz
2 - 4 poles kW1,3/1,7 4/5A, 1450-2900 RPM
- ▲ Single-phase alternating current motor 230V/50Hz
kW 1,25 / 10 A, capacitor MF 36, 1400 RPM
- ▲ Built-in gear pump for thread chaser lubrication
- ▲ Tool cabinet carriage with handwheel feed
- ▲ Die-head revolutions: 9/29 RPM
- ▲ Mechanical shift of speed 11/35 RPM
- ▲ Emergency stop button with manual activation
- ▲ Dimensions: length 1050 mm, width 800 mm, height with stand 1220 mm
- ▲ Weight kg. 250

Accessories supplied with the machine

- ▲ Carriage with storage cabinet (code 000914)
- ▲ Self-opening die-head 1/4 - 2" (code 000910)
- ▲ Self-opening die-head 2"1/2 - 4" (code 000983)
- ▲ Cutter capacity from 1/4" to 4" (code 000912)
- ▲ Deburring tool capacity from 1/4" to 4" (code 000913)
- ▲ Oil collection tank (code 000915)
- ▲ Machine supplied with BSPT thread chasers 1/2" - 3/4", 1" - 2" and 2"1/2 - "4.

Optional accessories

- ▲ Left handed manual opening die-head 1/4" - 2" (code F30527)
- ▲ Left handed manual opening die-head 2"1/2 - 4" (code F30524)
- ▲ BSPP thread chasers
- ▲ NPT thread chasers
- ▲ BSW thread chasers
- ▲ MA thread chasers
- ▲ HSS thread chasers for threading stainless steel pipe
- ▲ Thread chasers for left handed threading
- ▲ Thread chasers for left handed threading of stainless steel pipes (HSS)

● La enrosadora eléctrica mod. 440 es una máquina para obras que sirve para enroscar, cortar y desbarbar tubos metálicos de 1/4" a 4" GAS.

Características generales

- Motor trifásico 400V/50Hz 2/4 polos / kW 1,3/1,7 4/5 A, revoluciones 1450/2900.
- Motor monofásico de corriente alterna 230V/50Hz/ kW 1,25 10A condensador MF 36 revoluciones 1400.
- Lubricación peines con bomba de engranajes incorporada.
- Carro portaherramienta con volante de avance.
- Revoluciones mandril: RPM 9/29.
- Tecla de emergencia de restablecimiento manual.
- Cambio de velocidad mecánico 11/35 rpm.
- Dimensiones: Longitud 1050mm, anchura 800mm, altura con caballete 1220mm.
- Peso: kg 250.

Accesorios en dotación

- Carro provisto de un pequeño armario portaherramienta (código 000914).
- Mandril portapeines de apertura automática capacidad 1/4 - 2" GAS (código 000910).
- Mandril portapeines de apertura automática capacidad 2"1/2 - 4" GAS (código 000983).
- Capacidad cortatubos 1/4-4" (código 000912)
- Capacidad desbarbador 1/4 -4" (código 000913)
- Deposito recoje-aceite (código 000915)
- Abastecida con peines GAS BSPT de 1/2 -3/4, 1"-2" y 2"1/2-4".

Accesorios opcionales

- Mandril portapeines de apertura manual de 1/4 a 2" izquierdo (código F30527).
- Mandril portapeines de apertura manual de 2"1/2 a 4" para la rosca izquierda (cód. F30524)
- Peines para enroscar BSPP
- Peines para enroscar NPT
- Peines para enroscar BSW
- Peines para enroscar MA
- Peines para enroscar en HSS
- Peines para enroscar izquierdos
- Peines para enroscar izquierdos en HSS

VERSIONI STANDARD STANDARD VERSIONS VERSIONES STANDARD	CODICE CODE CÓDIGO
Mod. 440 - 230V/50Hz monofase single phase monofásico	9350445
Mod. 440 - 400V/50Hz trifase 3-phase trifásico	9350475



- Mandrino portapettini ad apertura automatica capacità da 1/4" a 2".
- ▲ Automatic opening die-head from 1/4" to 2".
- Mandril porta peines de apertura automática capacidad de 1/4" a 2".

■ Mandrino portapettini ad apertura automatica capacità da 2"1/2 a 4".

▲ Automatic opening die-head from 2"1/2 to 4".

- Mandril porta peines de apertura automática capacidad de 2"1/2 a 4".

